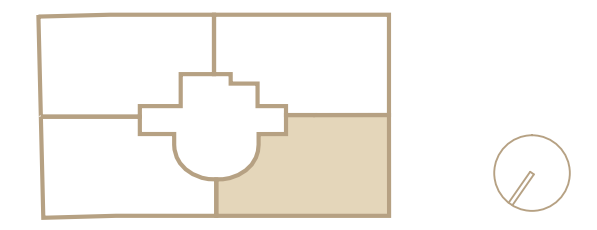


1 Dormitorio
1 baño

Baño	4,09 m ²
Cocina	7,08 m ²
Dormitorio	11,05 m ²
Salón-Comedor	22,93 m ²
Vestíbulo	2,24 m ²
SUPERFICIE ÚTIL	47,19 m²

Vivienda + Zonas Comunes
SUPERFICIE CONSTRUÍDA 66,07 m²



* Este documento tiene carácter meramente orientativo y puede sufrir modificaciones como consecuencia de exigencias comerciales, jurídicas o técnicas

